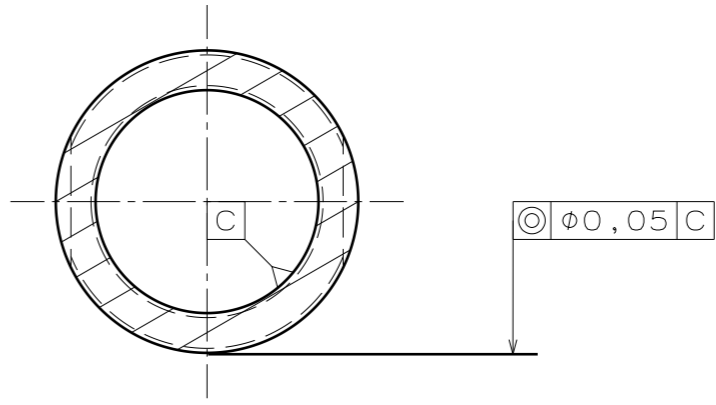
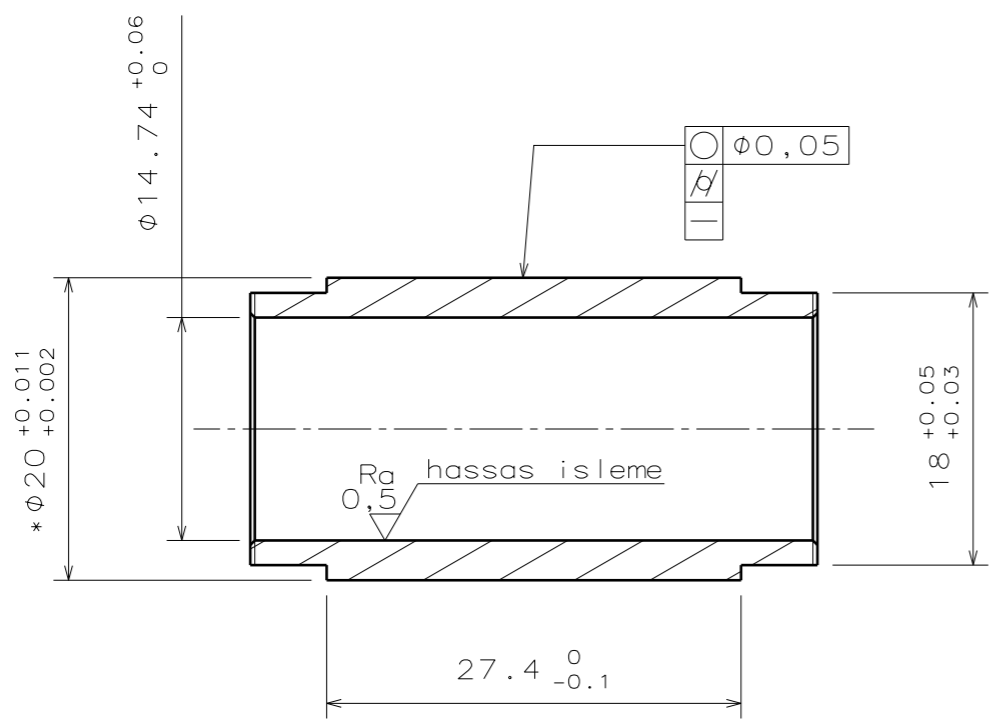


Frezede Koza Acılacak

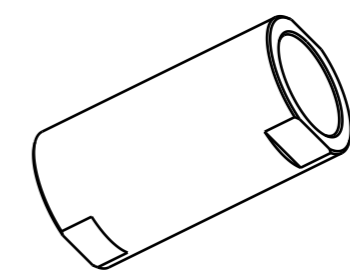


Section view A-A
Scale: 2:1



Section view B-B
Scale: 2:1

* 6204 rulman ölçülerine göre



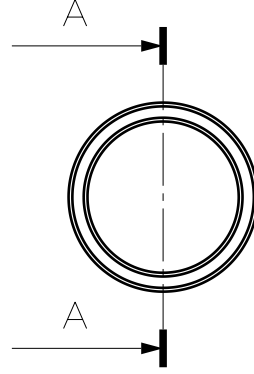
Isometric view
Scale: 1:1

material: 21NiCrMo3 50-55 HRC
sertlik derinligi; 0,5-0,8 mm
sementasyon islemi atmosfer kontrollu
fırınlarda yapılacaktır.

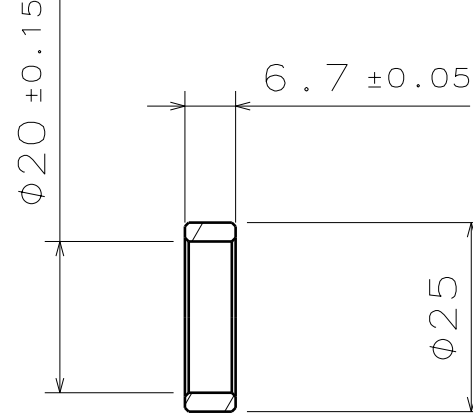
Genel Toleranslar		ISO 2768						Genel Tolerans		Pürüzlülük		Ağırlık :		Ölçek :		
Uzunluk Toleransı		0,5-3	3-6	6-30	30-120	120-400	400-1000	1000-2000	2000-4000							
Açıklamalar		<0,1	±0,1	±0,2	±0,3	±0,5	±0,8	±1,2	±2							
Açıklamalar		<1	±30'	±20'	±10'	±5'										
Resimden ölçü almayınız !	MODEL 1 - THYSSEN 110 kN UYUMLU BASAMAK ZİNCİRİ İÇİN BURÇ						Tarih		İsim		İmza		Parça Numarası :		501.1.1.1	
							Çizen		Erhan GÖNÜLER				Parça Adı :		Burç	
							Kontrol		Erhan GÖNÜLER				Resim Numarası :		Yaprak	
						Onay		Erhan GÖNÜLER				Kaynak: Ölçüler Numune Üzerinden Alınmıştır.		A3		
Rev. Değişiklikler						Tarih		İsim		İmza						

Bu resmin tüm hakları İstanbul Ulaşım A.Ş.'ye aittir, izinsiz çoğaltılamaz. Üçüncü şahıslara devredilemez.

ULASIM A.S. Kalite Yönetim Sistemi Form no:FR05.002-2 Rev.0



Front view
Scale: 1:1



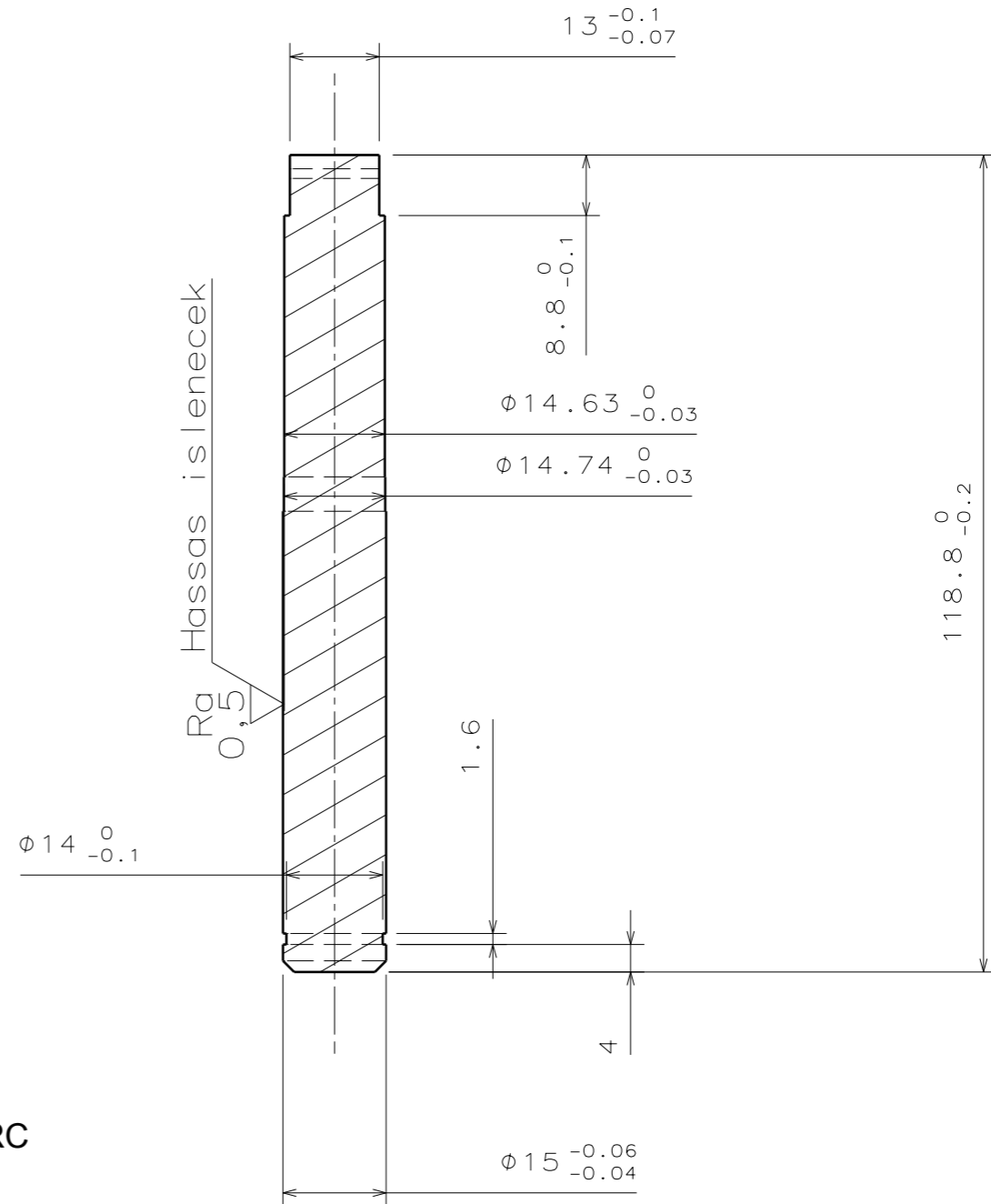
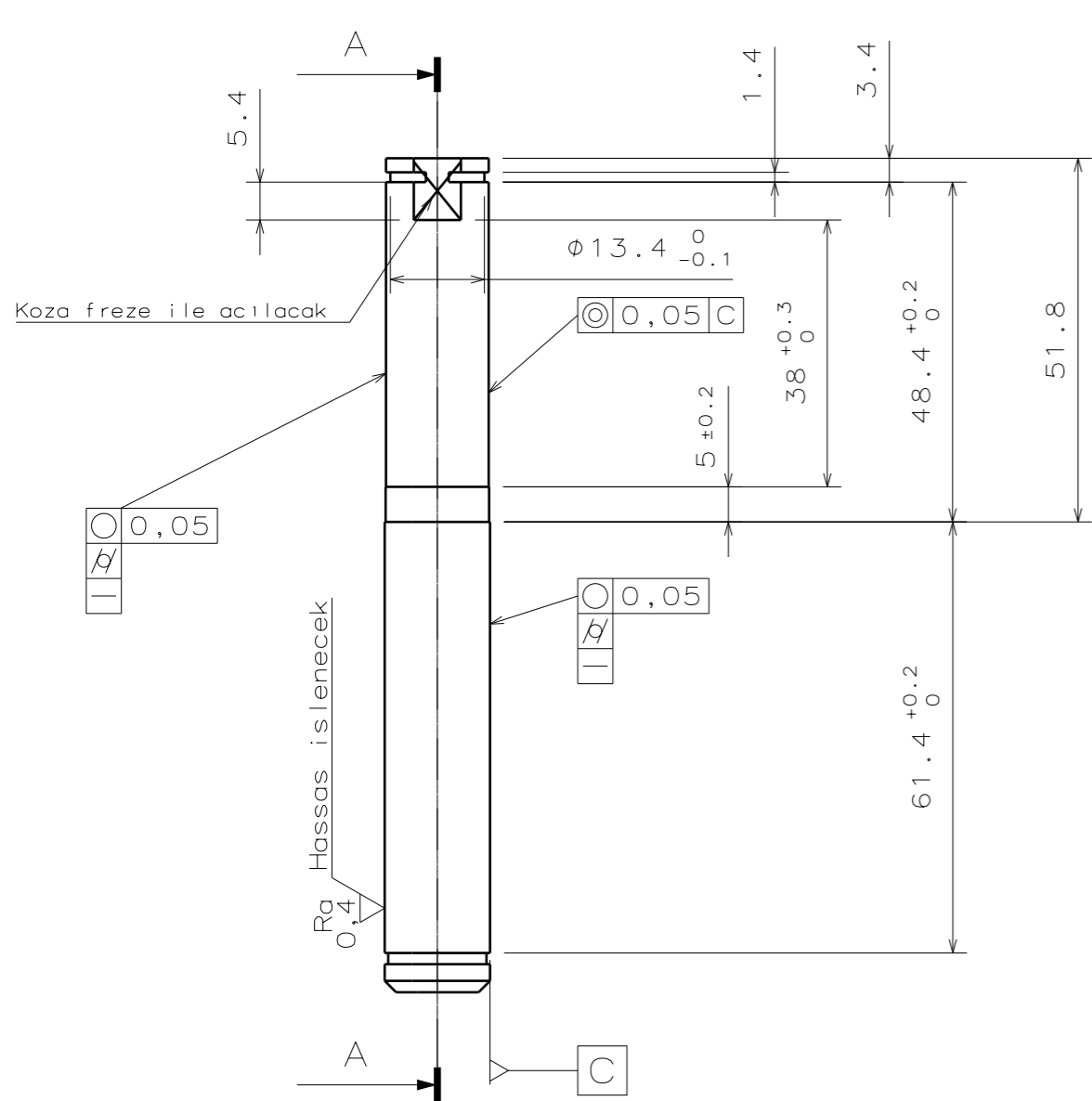
Section view A-A
Scale: 1:1

PA6

Genel Toleranslar	ISO 2768								Genel Tolerans	Pürüzlülük	Ağırlık :	Ölçek :
	0.5-3	3-6	6-30	30-120	120-400	400-1000	1000-2000	2000-4000				
Usunluk Tolerans	± 0,1	± 0,1	± 0,2	± 0,3	± 0,5	± 0,8	± 1,2	± 2				
Aysel Tolerans	<10	10<50	50<120	120<400	400>							
	± 1	± 30'	± 20'	± 10'	± 5'							
Resimden ölçü almayınız !	Açıklamalar								Tarih	İsim	İmza	Parça Numarası : 501.1.1.2
	MODEL 1 - THYSSEN 110 kN UYUMLU BASAMAK ZİNCİRİ İÇİN YÜKSEK								Çizen	11.07.2018	Erhan GÖNÜLER	
									Kontrol	11.07.2018	Erhan GÖNÜLER	
									Onay	11.07.2018	Erhan GÖNÜLER	
												Parça Adı : YÜKSÜK
								Resim Numarası :				Yaprak
Rev.	Değişiklikler	Tarih	İsim	İmza	Kaynak: Ölçüler Numune Üzerinden Alınmıştır.						A4	

Bu resmin tüm hakları İstanbul Ulaşım A.Ş.'ye aittir, izinsiz çoğaltılamaz. Üçüncü şahıslara devredilemez.

ULASIM A.S. Kalite Yönetim Sistemi Form no:FR05.002-2 Rev.0

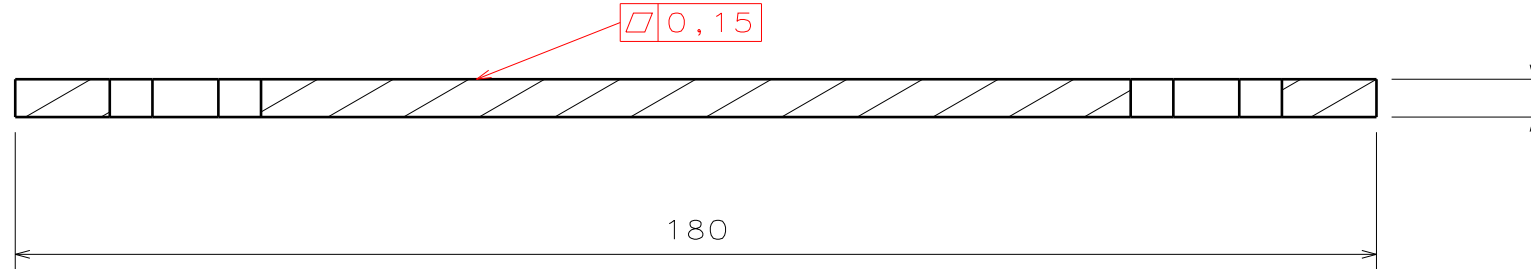
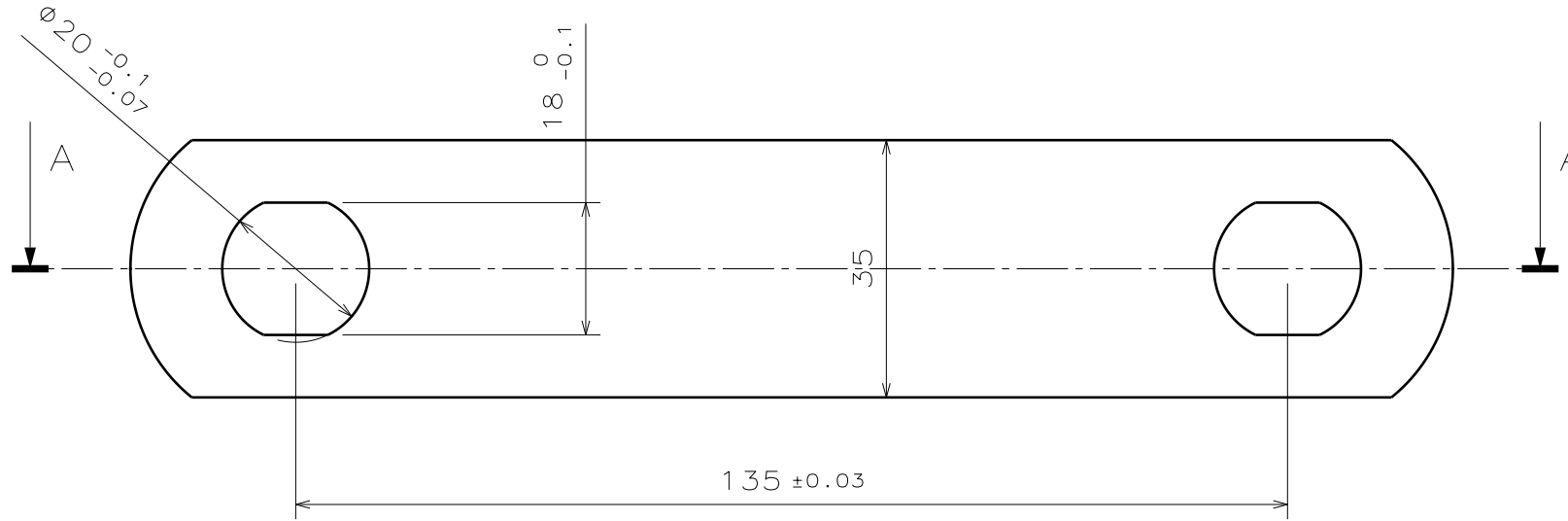


material: 21NiCrMo3 50-55 HRC
sertlik derinligi; 0,5-0,8 mm
sementasyon islemi atmosfer
kontrollu fırınlarda
yapılacaktır. Galvaniz kaplı kalınlığı
prosesde belirlenecek

Section view A-A
Scale: 1:1

Genel Toleranslar		ISO 2768						Genel Tolerans		Pürüzlülük		Ağırlık :		Ölçek :		
Uzunluk Toleransı		0,5-3	3-6	6-30	30-120	120-400	400-1000	1000-2000	2000-4000							
Açıklamalar		± 0,1	± 0,1	± 0,2	± 0,3	± 0,5	± 0,8	± 1,2	± 2							
Resimden ölçü almayınız !		<10	10<50	50<120	120<400	400>										
Açıklamalar		± 1	± 30'	± 20'	± 10'	± 5'										
MODEL 1 - THYSEN 110 kN UYUMLU BASAMAK ZİNCİRİ İÇİN UZUN PİM							Tarih		İsim		İmza		Parça Numarası : 501.1.1.3		Malzeme : 21NiCrMo3 50-55 HRC	
							Çizen		Erhan GÖNÜLER				Parça Adı : UZUN PİM			
							Kontrol		Erhan GÖNÜLER				Resim Numarası :		Yaprak	
							Onay		Erhan GÖNÜLER				Kaynak: Ölçüler Numune Üzerinden Alınmıştır.		A3	
Rev. Değişiklikler							Tarih		İsim		İmza					
Bu resmin tüm hakları İstanbul Ulaşım A.Ş.'ye aittir, izinsiz çoğaltılamaz. Üçüncü şahıslara devredilemez.																





38-42 HRC ATMOSFER
KONTROLLÜ FIRINLARDA ISLAH
EDİLECEK.

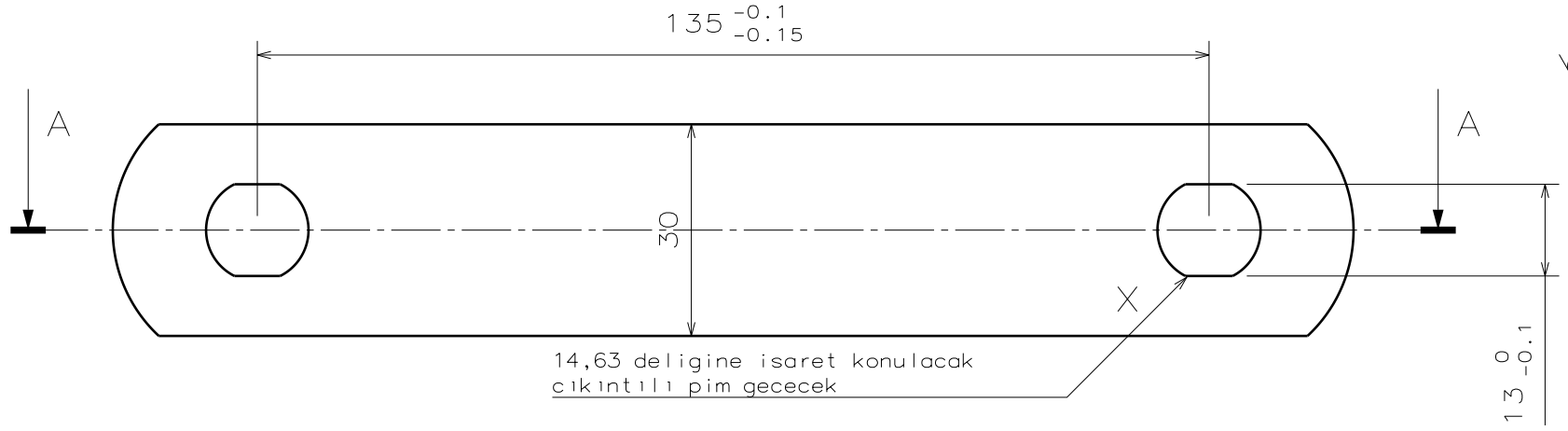
Çapak alma ve kumlama yapılacak.

Genel Toleranslar	ISO 2768								Genel Tolerans	Pürüzlülük	Ağırlık :	Ölçek :		
	0-3	3-6	6-30	30-120	120-400	400-1000	1000-2000	2000-4000						
Usunluk Tolerans	± 0,1	± 0,1	± 0,2	± 0,3	± 0,5	± 0,8	± 1,2	± 2						
Ayıklık Tolerans	<10	10<50	50<120	120<400	400>									
Resimden ölçü almayınız !	± 1	± 30'	± 20'	± 10'	± 5'									
Açıklamalar										Malzeme : C45 (SAE 1045) veya 42CrMo4 (SAE 4140) Soğuk Çekim (Çift Kalibre)				
MODEL 1 - THYSEN 110 kN UYUMLU BASAMAK ZİNCİRİ İÇİN İÇ PLAKA										Tarih	İsim	İmza	Parça Numarası : 501.1.1.4	
										Çizen	11.07.2018	Erhan GÖNÜLER		Parça Adı : İç Plaka
										Kontrol	11.07.2018	Erhan GÖNÜLER		Resim Numarası :
										Onay	11.07.2018	Erhan GÖNÜLER		Yaprak
												Kaynak: Ölçüler Numune Üzerinden Alınmıştır.		A4
Rev.	Değişiklikler	Tarih	İsim	İmza										

Bu resmin tüm hakları İstanbul Ulaşım A.Ş.'ye aittir, izinsiz çoğaltılamaz. Üçüncü şahıslara devredilemez.

ULASIM A.S. Kalite Yönetim Sistemi Form no:FR05.002-2 Rev.0

Front view
Scale: 1:1



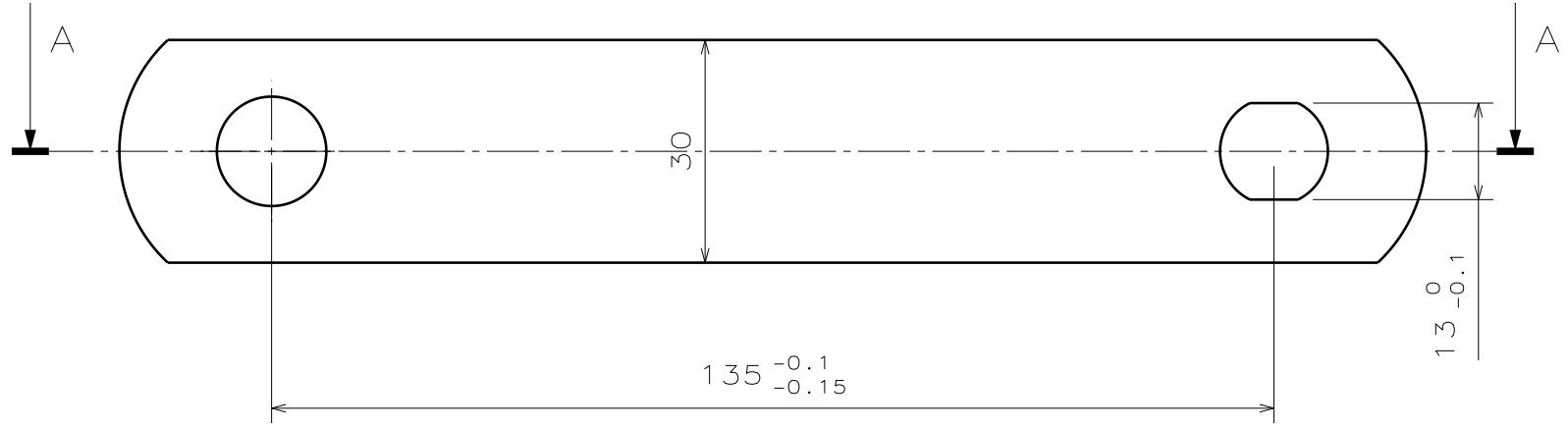
Section view A-A
Scale: 1:1

38-42 HRC ATMOSFER KONTROLLÜ FIRINLARDA ISLAH EDİLECEK.

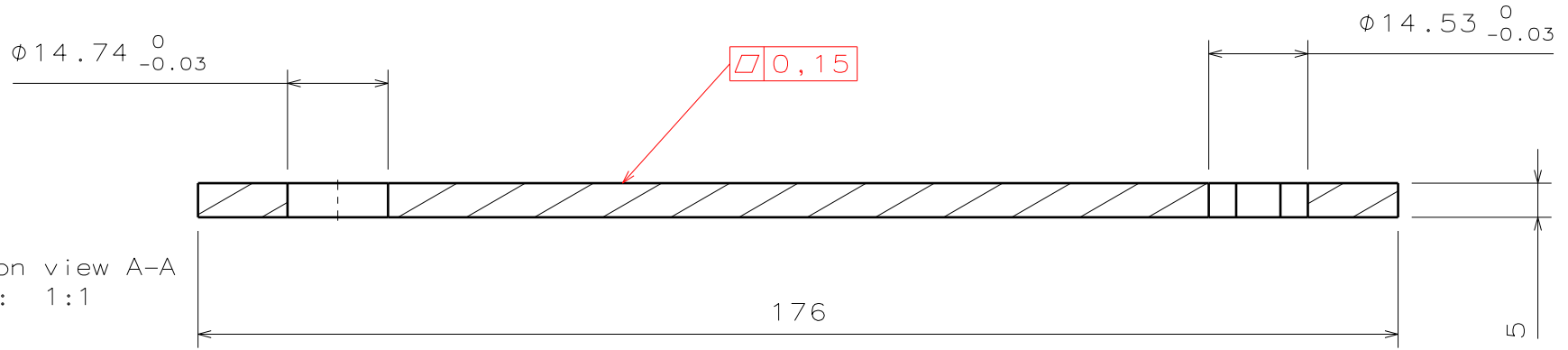
Çapak alma ve kumlama yapılacak.

Genel Toleranslar	ISO 2768								Genel Tolerans	Pürüzlülük	Ağırlık :	Ölçek :													
	Usulü	0.5-3	3-6	6-30	30-120	120-400	400-1000	1000-2000					2000-4000												
Genel Toleranslar	Usulü	±0,1	±0,1	±0,2	±0,3	±0,5	±0,8	±1,2	±2																
	Ayrıntı Tolerans	<10	10<50	50<120	120<400	400>						Malzeme : C45 (SAE 1045) veya 42CrMo4 (SAE 4140) soğuk çekim													
Resimden ölçü almayınız !	Ayrıntı Tolerans	±1	±30'	±20'	±10'	±5'						Parça Numarası : 501.1.1.5.a													
	Açıklamalar	MODEL 1 - THYSEN 110 kN UYUMLU BASAMAK ZİNCİRİ İÇİN DIŞ PLAKA 1										Tarih		İsim		İmza									
	Çizen											11.07.2018		Erhan GÖNÜLER											
	Kontrol											11.07.2018		Erhan GÖNÜLER											
Onay											11.07.2018		Erhan GÖNÜLER												
Rev. Değişiklikler												Tarih		İsim		İmza						Resim Numarası :		Yaprak	
																								Kaynak: Ölçüler Numune Üzerinden Alınmıştır.	
Bu resmin tüm hakları İstanbul Ulaşım A.Ş.'ye aittir, izinsiz çoğaltılamaz. Üçüncü şahıslara devredilemez.												ULASIM A.S. Kalite Yönetim Sistemi Form no:FR05.002-2 Rev.0													

Front view
Scale: 1:1



Section view A-A
Scale: 1:1



38-42 HRC ATMOSFER KONTROLLÜ FIRINLARDA ISLAH EDİLECEK.

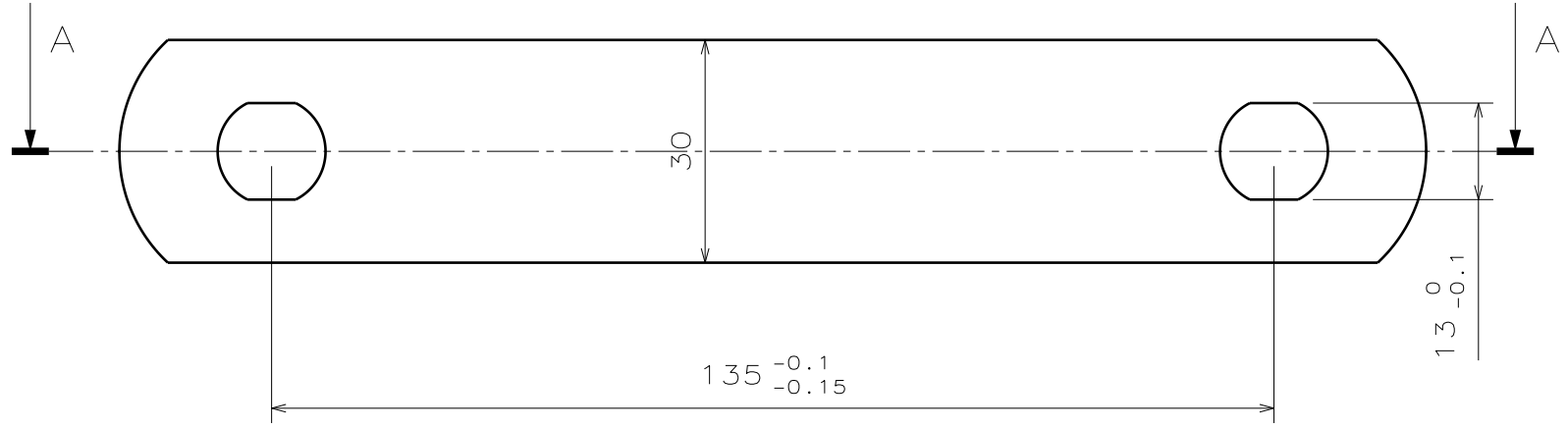
Çapak alma ve kumlama yapılacak.

Genel Toleranslar	ISO 2768								Genel Tolerans	Pürüzlülük	Ağırlık :	Ölçek :		
	Usunluk Tolerans	0.5-3	3-6	6-30	30-120	120-400	400-1000	1000-2000					2000-4000	
Resimden ölçü almayınız !	Açıklamalar	MODEL 1 - THYSSEN 110 kN UYUMLU BASAMAK ZİNCİRİ İÇİN DIŞ PLAKA 2								Çizen	Tarih	İsim	İmza	Malzeme : C45 (SAE 1045) veya 42CrMo4 (SAE 4140) soguk çekim
	Rev. Değişiklikler	Tarih	İsim	İmza	Kontrol	11.07.2018	Erhan GÖNÜLER		Parça Numarası : 501.1.1.5.b					
					Onay	11.07.2018	Erhan GÖNÜLER			Parça Adı : Dış Plaka 2				
									Resim Numarası :		Yaprak			
										Kaynak: Ölçüler Numune Üzerinden Alınmıştır.		A4		

Bu resmin tüm hakları İstanbul Ulaşım A.Ş.'ye aittir, izinsiz çoğaltılamaz. Üçüncü şahıslara devredilemez.

ULASIM A.S. Kalite Yönetim Sistemi Form no:FR05.002-2 Rev.0

Front view
Scale: 1:1



Section view A-A
Scale: 1:1

$\phi 14.53 \begin{smallmatrix} 0 \\ -0.03 \end{smallmatrix}$

$\square 0,15$

$\phi 14.53 \begin{smallmatrix} 0 \\ -0.03 \end{smallmatrix}$

176

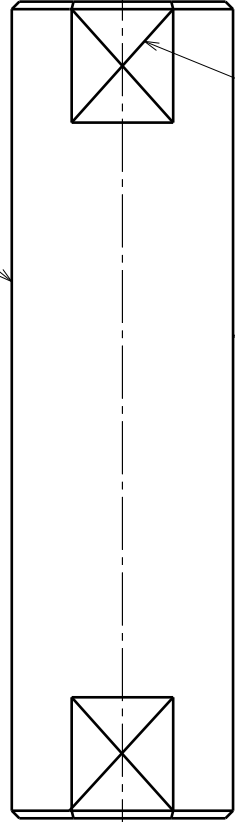
5

38-42 HRC ATMOSFER KONTROLLÜ FIRINLARDA ISLAH EDİLECEK.

Çapak alma ve kumlama yapılacaktır.

Genel Toleranslar	ISO 2768								Genel Tolerans	Pürüzlülük	Ağırlık :	Ölçek :	
	Usunluk Tolerans	0.5-3	3-6	6-30	30-120	120-400	400-1000	1000-2000					2000-4000
Açıklamalar	±0,1	±0,1	±0,2	±0,3	±0,5	±0,8	±1,2	±2		Malzeme : C45 (SAE 1045) veya 42CrMo4 (SAE 4140) soğuk çekim	Parça Numarası : 501.1.1.5.c		
	<10	10<50	50<120	120<400	400>	±1	±30'	±20'				±10'	±5'
Resimden ölçü almayınız !	MODEL 1 - THYSSEN 110 kN UYUMLU BASAMAK ZİNCİRİ İÇİN DİŞ PLAKA 3								Tarih	İsim	İmza	Resim Numarası :	Yaprak
	Çizen	11.07.2018	Erhan GÖNÜLER		Kontrol	11.07.2018	Erhan GÖNÜLER		Onay	11.07.2018	Erhan GÖNÜLER		
Rev.	Değişiklikler	Tarih	İsim	İmza									
Bu resmin tüm hakları İstanbul Ulaşım A.Ş.'ye aittir, izinsiz çoğaltılamaz. Üçüncü şahıslara devredilemez.												ULASIM A.S. Kalite Yönetim Sistemi Form no:FR05.002-2 Rev.0	

0,05



Koza Frezede Acılacak

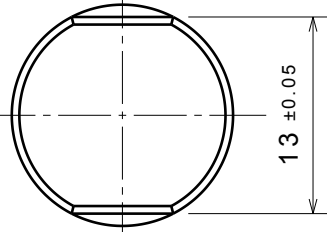
Ra 0,4
Toslanacak

metaral: 21NiCrMo3 50-55 HRC
sertlik derinligi; 0,5-0,8 mm
sementasyon islemi atmosfer kontrollu
firinlarda yapılacaktır.

Ø 14.63⁰_{-0.03}

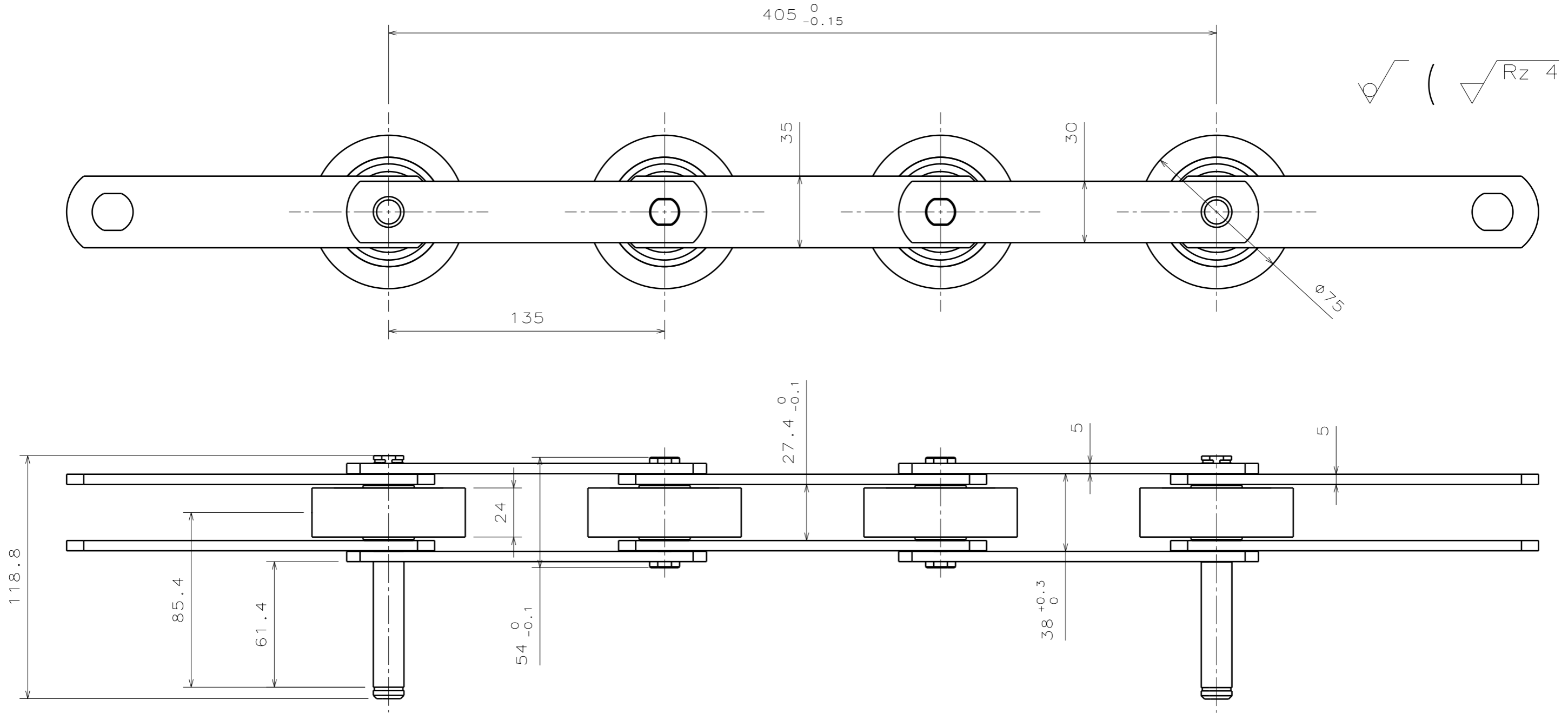
38^{+0.3}₀

54 ±0.1



Top view
Scale: 2:1

Genel Toleranslar	ISO 2768								Genel Tolerans	Pürüzlülük	Ağırlık :	Ölçek :							
	Uzunluk Tolerans	0.5-3	3-6	6-30	30-120	120-400	400-1000	1000-2000					2000-4000						
Genel Toleranslar	±0.1	±0.1	±0.2	±0.3	±0.5	±0.8	±1.2	±2	Genel Tolerans	Pürüzlülük	Ağırlık :	Ölçek :							
	<10	10<50	50<120	120<400	400>	Malzeme : 21NiCrMo3 50-55 HRC													
Resimden ölçü almayınız !	±1	±30'	±20'	±10'	±5'	Tarih			İsim			İmza			Parça Numarası : 501.1.1.6				
	Açıklamalar					Çizen			Kontrol			Onay			Parça Adı : KISA PİM				
MODEL 1 - THYSSEN 110 kN UYUMLU BASAMAK ZİNCİRİ İÇİN KISA PİM					11.07.2018			Erhan GÖNÜLER						Resim Numarası :			Yaprak		
Rev. Değişiklikler					Tarih			İsim			İmza			Kaynak: Ölçüler Numune Üzerinden Alınmıştır.			A4		
Bu resmin tüm hakları İstanbul Ulaşım A.Ş.'ye aittir, izinsiz çoğaltılamaz. Üçüncü şahıslara devredilemez.												ULASIM A.S. Kalite Yönetim Sistemi Form no:FR05.002-2 Rev.0							



Pim ve Burç içi grafitli gres ile yağlanacaktır.

Tekerlekler 6204 rulmana göre olmalıdır

Rev.1 - 11 Temmuz 2017 - İki uzun pim arasındaki tolerans zincir ömrünü uzatmak için +0.2'den -0.15'e revize edildi. E.G.

Genel Toleranslar		ISO 2768						Genel Tolerans		Pürüzlülük		Ağırlık :		Ölçek :	
Uzunluk Toleransı		0.5-3	3-6	6-30	30-120	120-400	400-1000	1000-2000	2000-4000	Pürüzlülük		Ağırlık :		Ölçek :	
Açıklamalar		± 0.1	± 0.1	± 0.2	± 0.3	± 0.5	± 0.8	± 1.2	± 2	Pürüzlülük		Ağırlık :		Ölçek :	
Resimden ölçü almayınız !		Açıklamalar						Tarih		İsim		İmza		Parça Numarası : 501.1.1	
Rev.1		Model 1 Thyssen 110 kN Uyumlu Basamak Zinciri						11.07.2018		Erhan GÖNÜLER				Parça Adı : Model 1 Thyssen 110 kN Uyumlu Basamak Zinciri	
Değişiklikler								11.07.2018		Erhan GÖNÜLER				Resim Numarası : MODEL 1 - THYSSSEN 110 kN	
Tarih														Yaprak : A3	
İsim														Kaynak: Ölçüler Numune Üzerinden Alınmıştır.	
İmza														A3	
<p style="text-align: center;">METRO İSTANBUL</p> <p style="text-align: center;">Bu resmin tüm hakları İstanbul Ulaşım A.Ş.'ye aittir, izinsiz çoğaltılamaz. Üçüncü şahıslara devredilemez.</p> <p style="text-align: right; font-size: small;">ULASIM A.S. Kalite Yönetim Sistemi Form no:FR05.002-2 Rev.0</p>															